



# Infosession call 18

27 AUGUST 2024  
ONLINE



AGENTSCHAP  
INNOVEREN &  
ONDERNEMEN



BLAUWE  
CLUSTER

samen voor [#sterkgroeien](#)

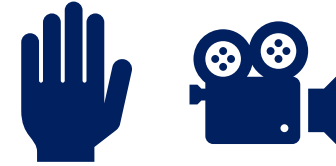
recording



**Chatfunction for questions during presentations**

**Q&A**

**Room for questions at the end of this session**



**Raise your hand and turn on your camera**



**Don't forget to mute**

# Programma

15h00	<b>Verwelkoming en kennismaking</b>
15h05	Introductie <b>call 18</b> Innovatieprojecten, toolbox, procedure, timing en clustervoorwaarden
15h35	<b>Valorisatie in Vlaanderen</b> Hoe kan je voor jouw project de economische impact bepalen op basis van tewerkstelling en investeringen en/of op basis van groei in arbeidsproductiviteit? Toelichting door Jozef Ghijssels (VLAIO)
15h45	<b>Getuigenissen van innovatie</b> via De Blauwe Cluster vanuit de bedrijfswereld <ul style="list-style-type: none"><li>- Emile Lemey – Mantis consulting</li><li>- Frederik Winters – Dronematrix</li><li>- Ronny Dewaele – E-BO</li></ul>
16h00	<b>Q&amp;A:</b> mogelijkheid tot vraagstelling vanuit het publiek



Blue Cluster takes full advantage of Flanders' location on the North Sea to implement a strategy for a competitive and sustainable blue economy



by achieving groundbreaking innovative partnerships

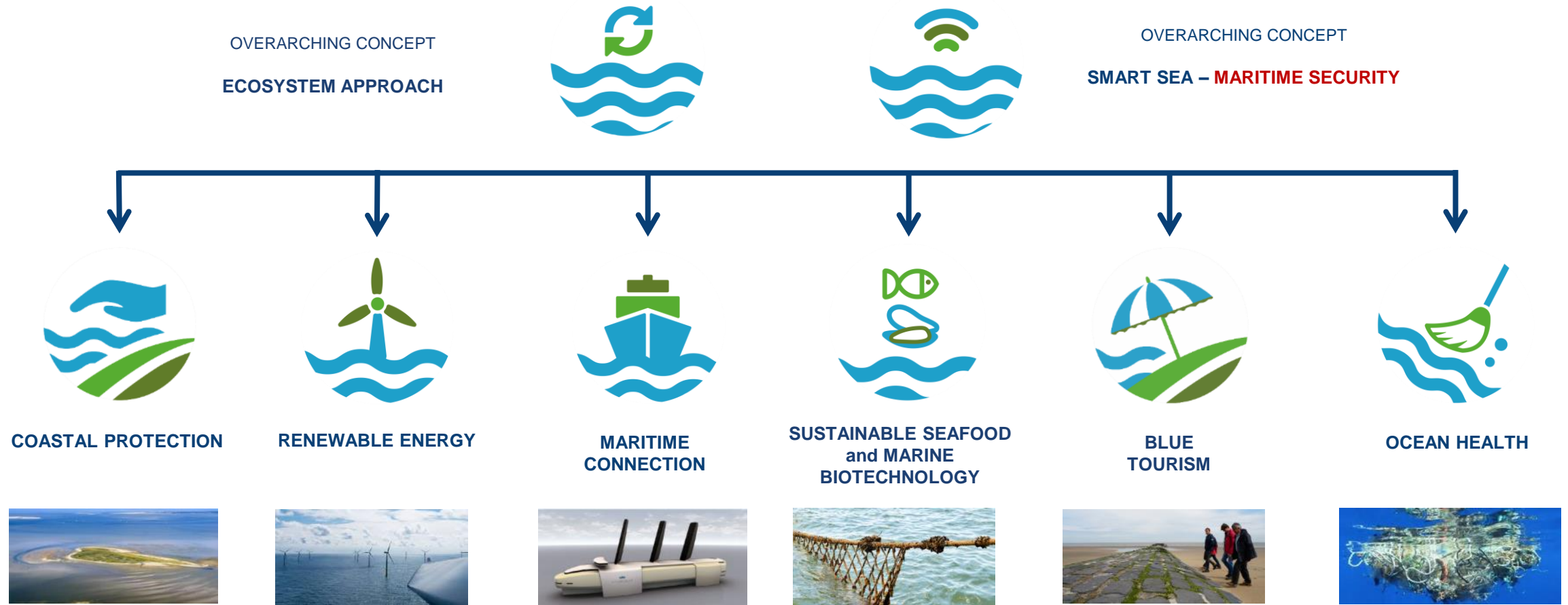


by providing access to state-of-the-art scientific knowledge



resulting in **sustainable economic activities in the North Sea and far beyond**

# Innovation areas



# Activities



Building  
Networks



Sharing  
Knowledge



Stimulating  
Innovation



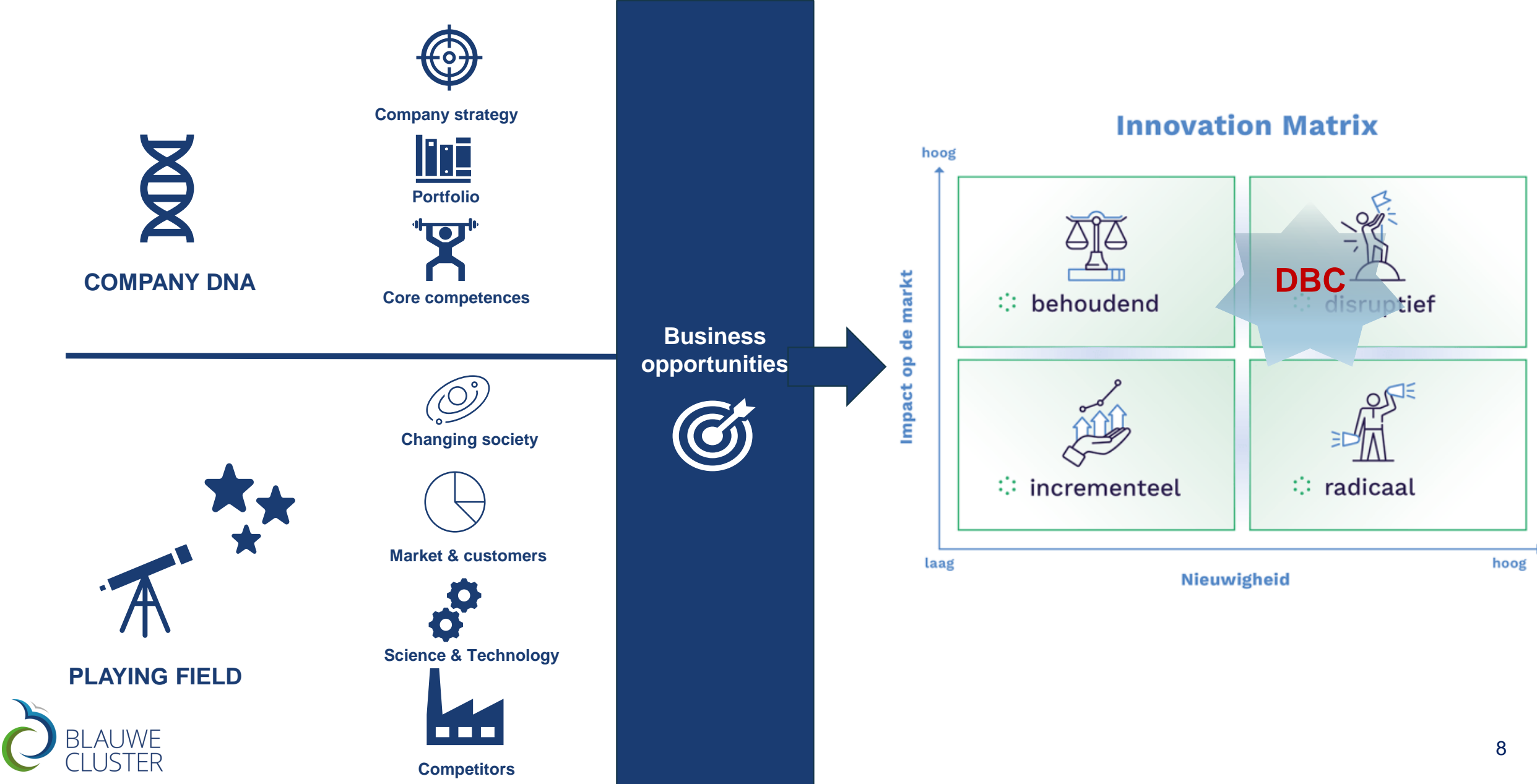
  
**VLAIO**

**18<sup>e</sup> projectoproep  
De Blauwe Cluster**

Policy  
recommen-  
dations

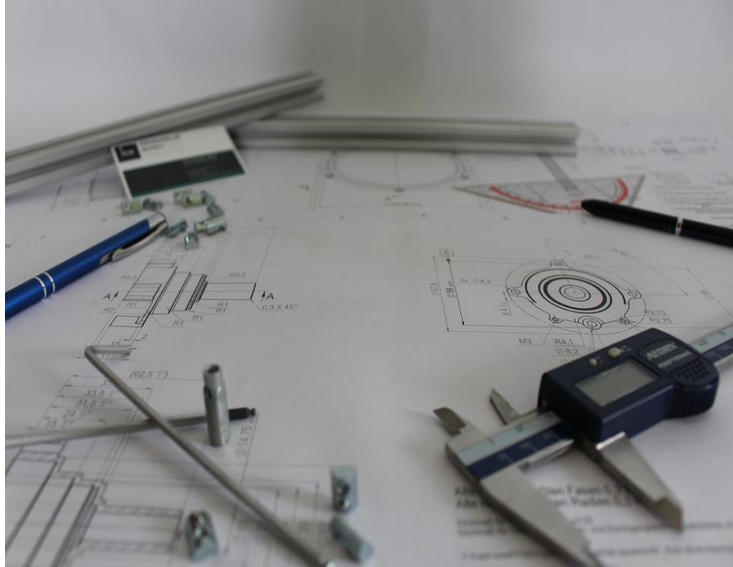


# INNOVATION... is change that creates added value

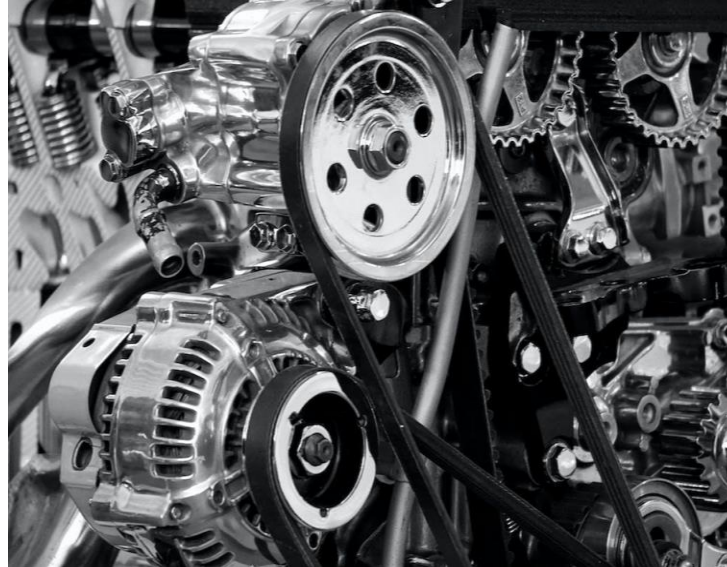




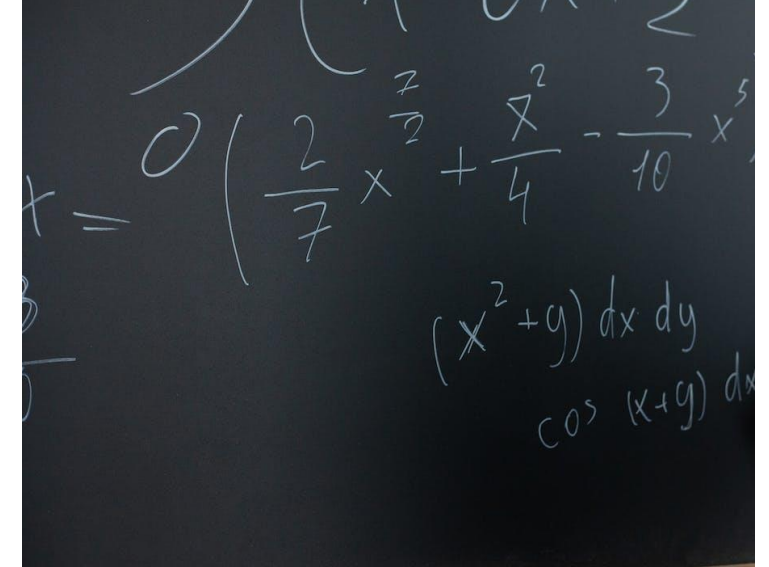
# ELIGIBLE FOR FUNDING



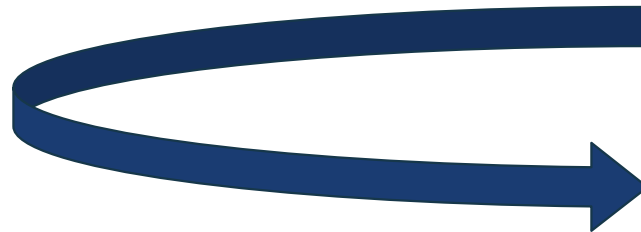
**ENGINEERING**



**ONTWIKKELING**



**ONDERZOEK**



**Challenges  
Risks  
State-of-the-art**

AGENTSCHAP INNOVEREN & ONDERNEMEN  **BLAUWE CLUSTER**

samen voor #sterkgroeien

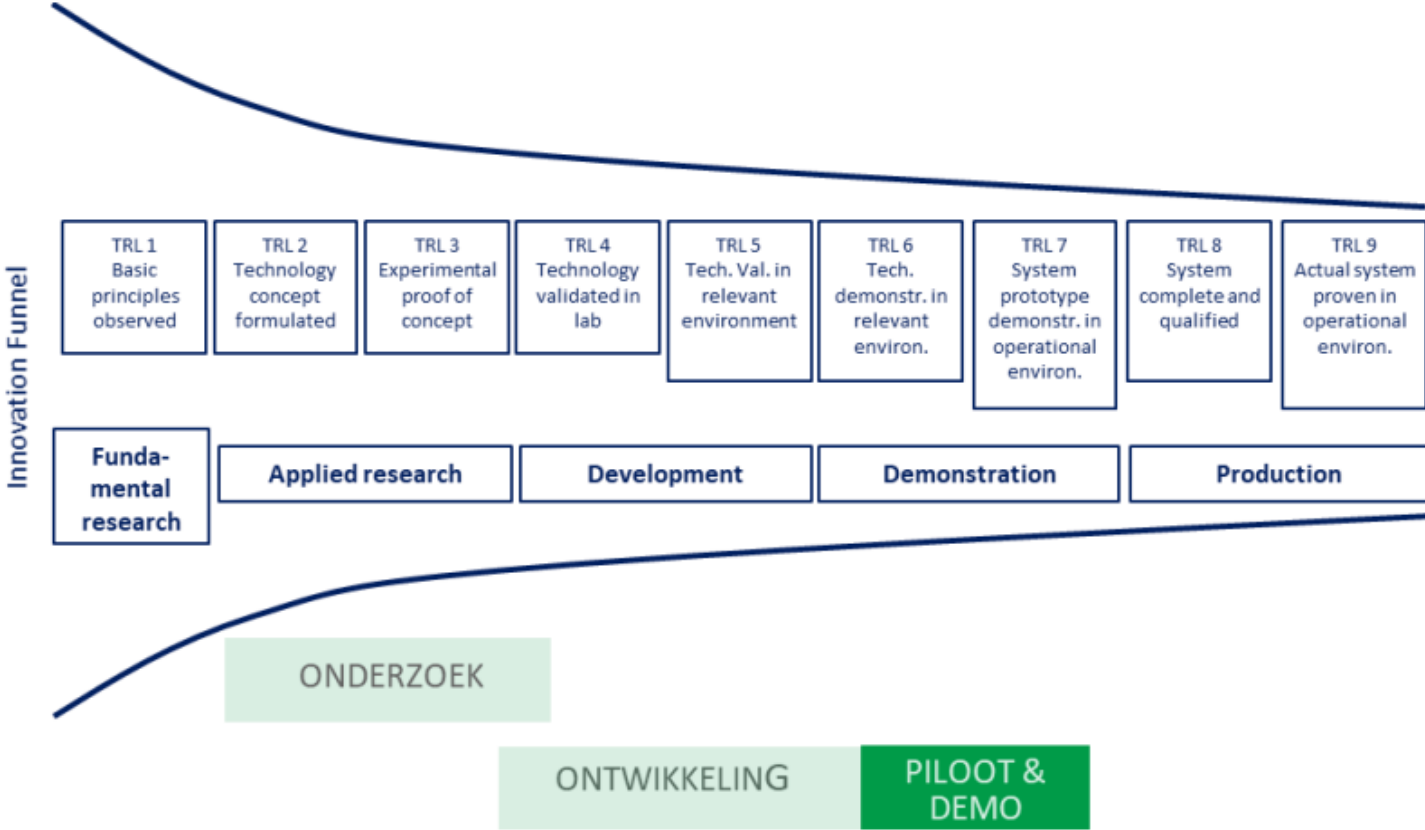


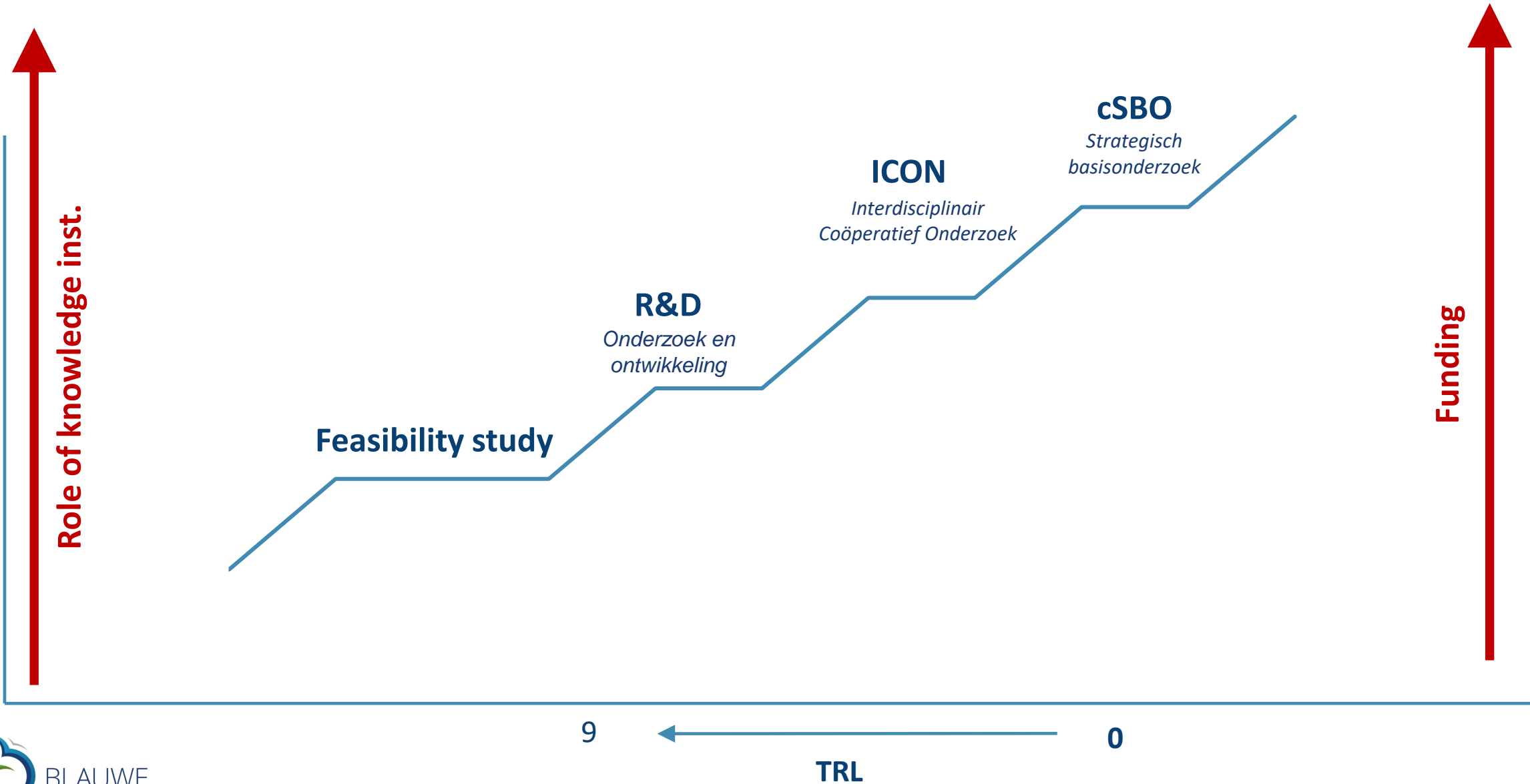
## Available toolbox

# Project evaluation

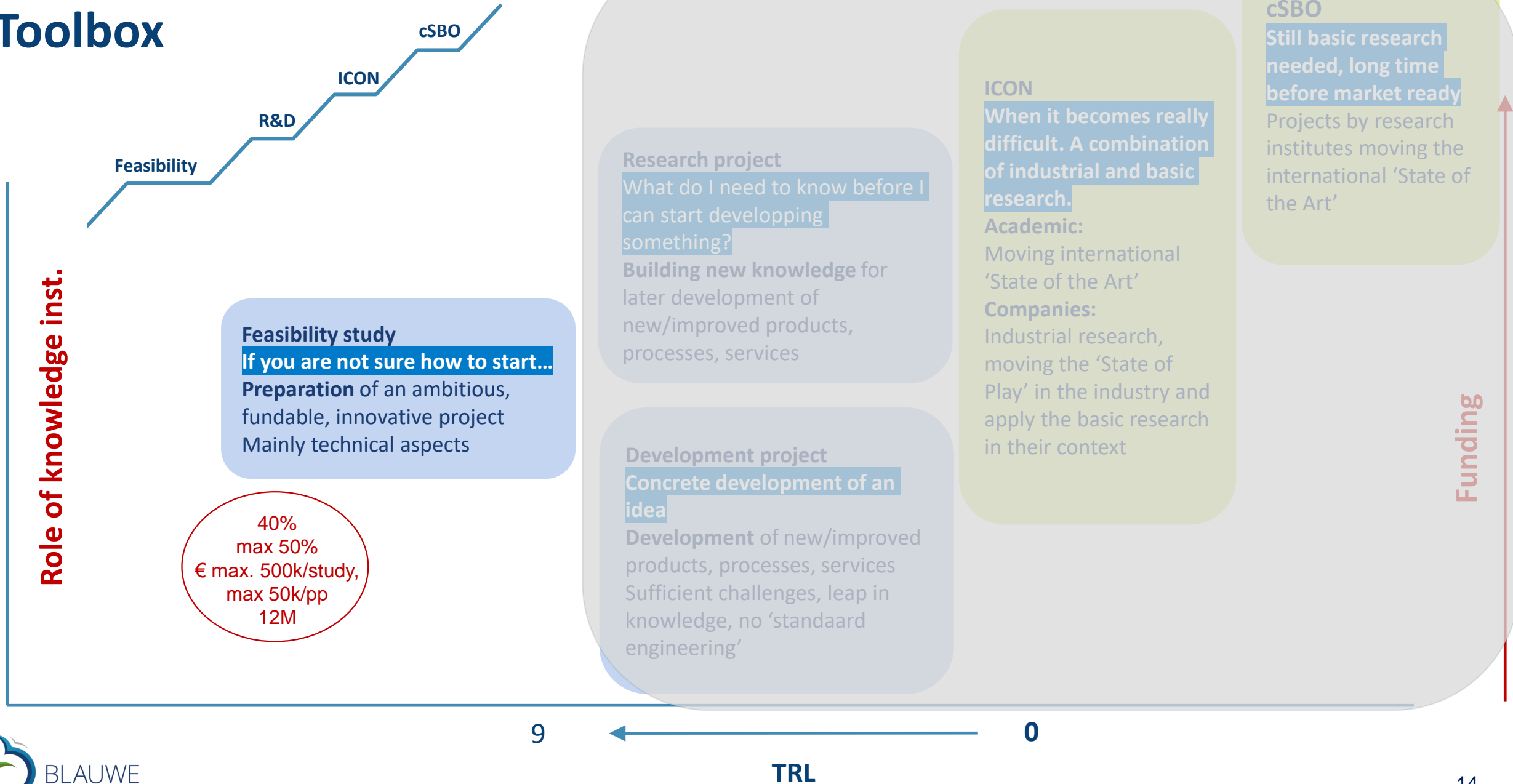
## Balance

- Challenges
- Risks
- State-of-the-Art
  
- Role knowledge institutes
  
- Market/Technology readiness

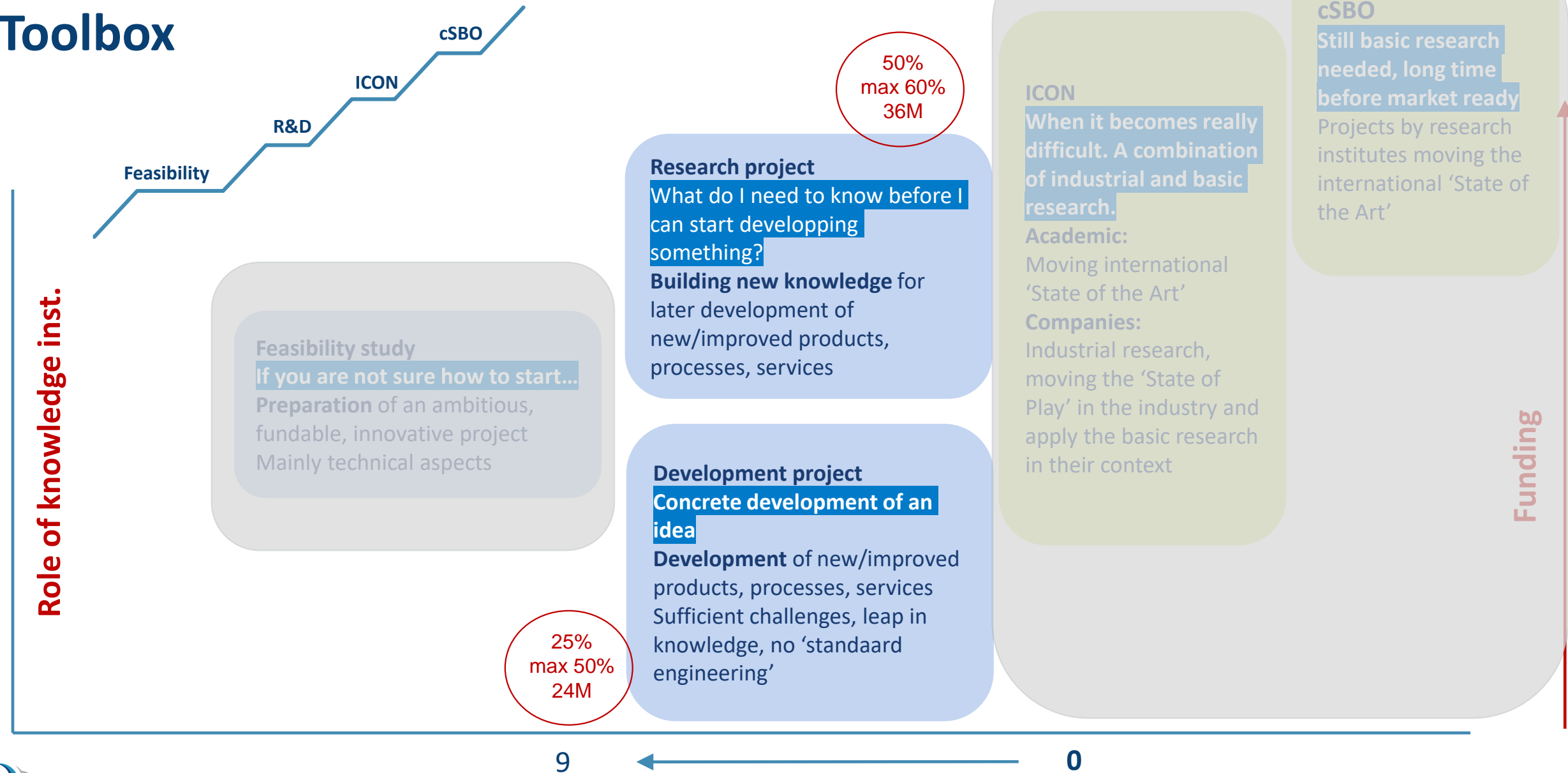




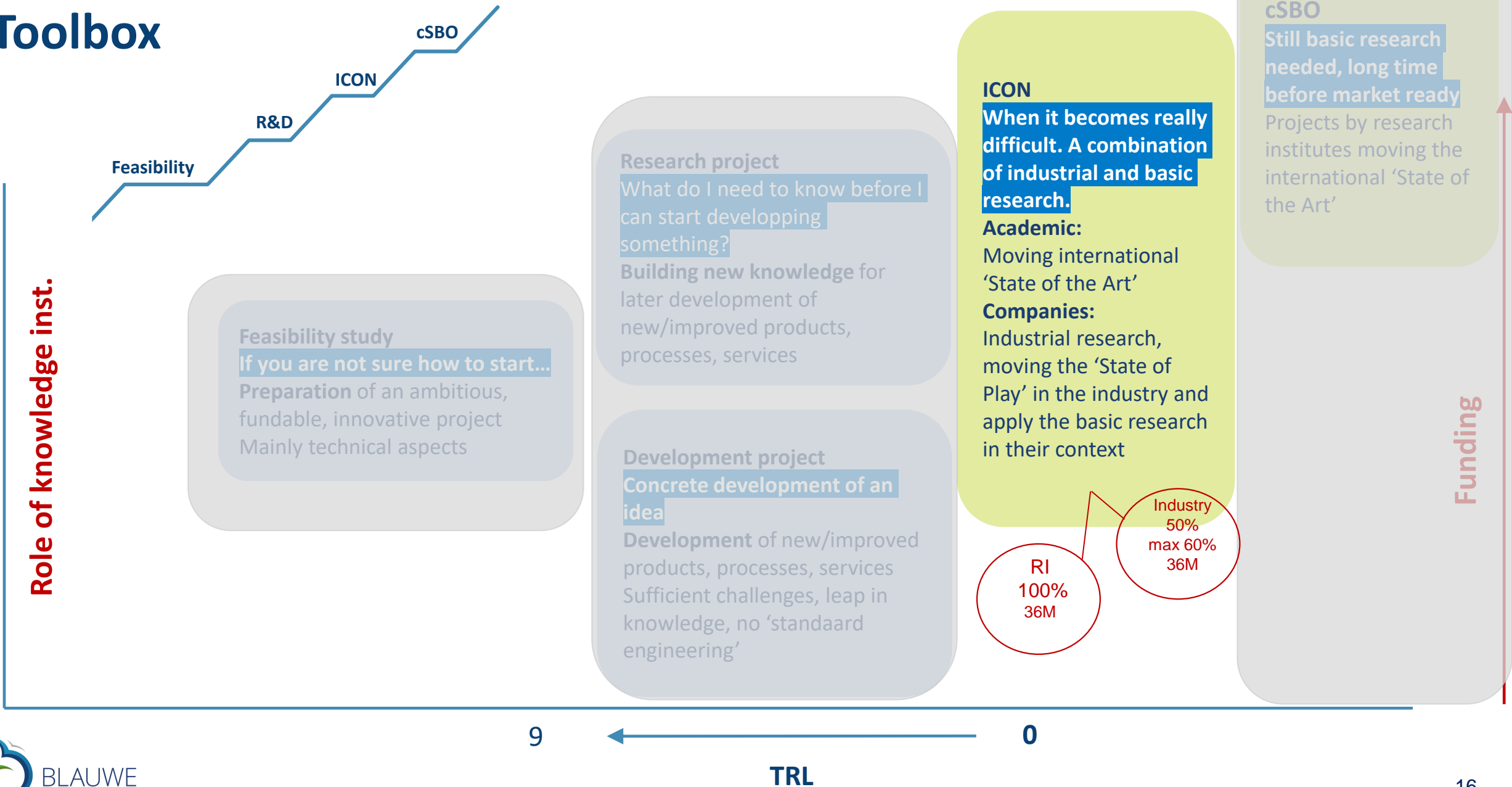
# Toolbox

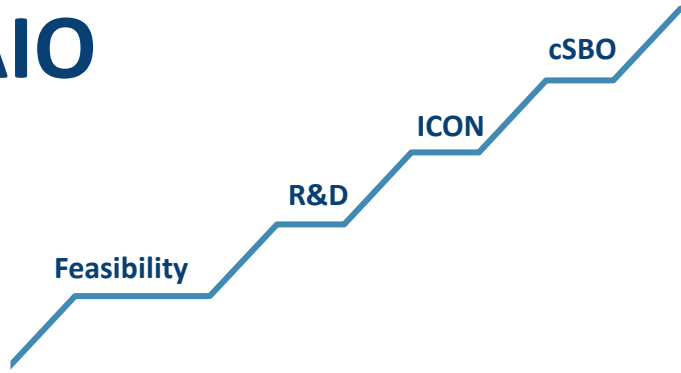


# Toolbox



# Toolbox





**Feasibility study**  
**If you are not sure how to start...**  
 Preparation of an ambitious, fundable, innovative project  
 Mainly technical aspects

**Research project**  
 What do I need to know before I can start developing something?  
**Building new knowledge** for later development of new/improved products, processes, services

**Development project**  
**Concrete development of an idea**  
 Development of new/improved products, processes, services  
 Sufficient challenges, leap in knowledge, no 'standaard engineering'

**ICON**  
**When it becomes really difficult. A combination of industrial and basic research.**  
**Academic:** Moving international 'State of the Art'  
**Companies:** Industrial research, moving the 'State of Play' in the industry and apply the basic research in their context

**cSBO**  
**Still basic research needed, long time before market ready**  
 Projects by research institutes moving the international 'State of the Art'

RI  
 100%  
 € 2M  
 24M

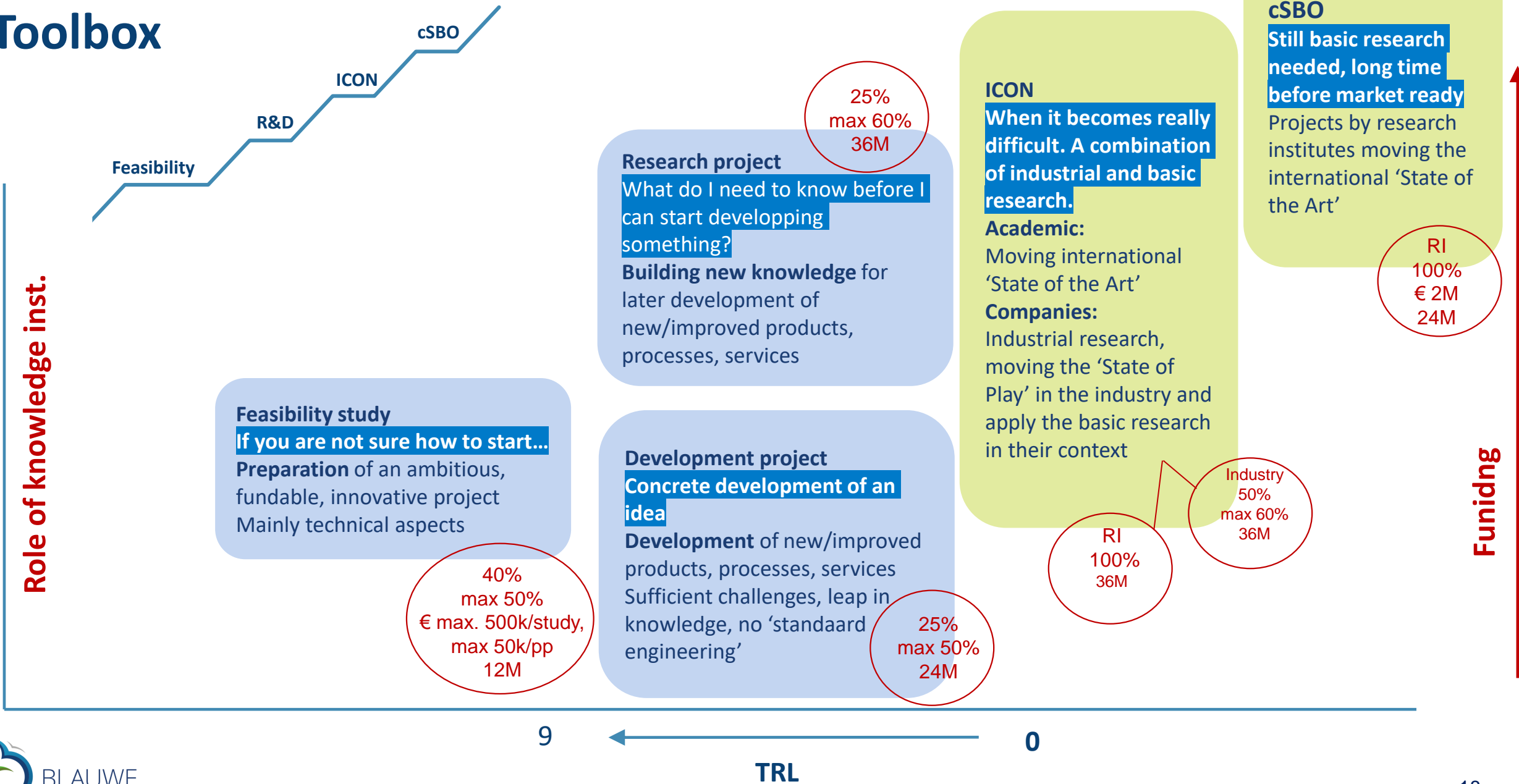
9

0

TRL



# Toolbox





## **Blue Cluster projects funding opportunity**



Projectpartners/companies



BLAUWE  
CLUSTER



**€ 2024 per partner (\*) / per innovation project:**

**Fee € 5.310**

- € 1.190 after approval 10-pager by steering group (assistance fee)
- € 4.120 after VLAIO-approval, excl. VAT (acquisition fee)

Feasibility study acquisition fee € 1.190.

*\* Depending on membership – exploratory members only*



# Added-Value

- Support by DBC for cooperation aspects (partnersearch, cooperation agreements, advisory boards, ...)
- DBC network (before, during, after)
- Communication
- Valorisation
- Success rate
- Constant follow-up and quality check of your project
- Assistance from project idea > partnership > proposal -> submission (KRIS-portaal)
- VLAIO partnership



## Process and timeline

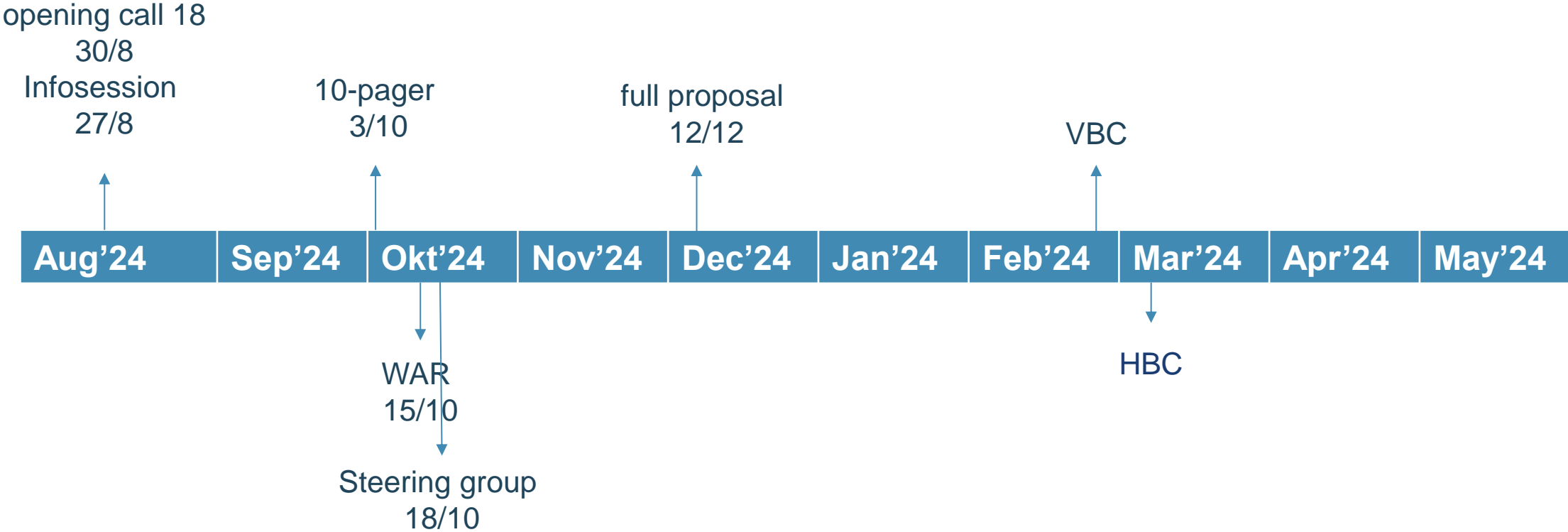
# Procesflow

## PROCESFLOW INDIENING PROJECTEN



[Procedure | De Blauwe Cluster](#)

# Call 18: Timeline



# 2-pager



## Building your project idea

optional voor O&O/ICON/HA

- Contact info
- Tittle
- Objective
- Domain
- Contribution to the roadmap
- Partners

### Meld je projectidee aan

Progress bar: Begin > Voorbeeldweergave > Voltooid

Wil je een cSBO-project aanmelden?

Ja  Nee

Contactgegevens ?

Voornaam

Familienaam

Organisatie

E-mailadres





# 10 - pager

- Synopsis
  - Type & Domain
  - Sustainable character
  - Partnership
- 
- Why is this project needed ?
  - TRL
  - Project approach (*how?*)
  - Max. 5 work packages
  - Motivation valorisation



Contact us!

Indienen van een project

Home

Weergeven

Bewerken

Indienen van een project bij de Blauwe Cluster verloopt uitsluitend via het online formulier. **Hiervoor dien je je te registreren op onze website.** Dit laat toe om jouw dossier te bewaren en op een ander moment hieraan verder te werken. In de voorbereiding van je aanvraag kan je gebruik maken van het werkdocument. **We raden je aan om de innovationmanagers te contacteren bij het ontwikkelen en indienen van de 10-pager!**

Call 10 staat open sinds 6 december 2021 en loopt tot en met 4 februari 2021 om 12u.

Aangemelde projecten worden steeds vertrouwelijk behandeld en zullen nooit met derden gedeeld worden, tenzij de indieners hiertoe uitdrukkelijk toestemming geven.

**Disclaimer:** bij indiening van een 10-pager moet het consortium zich ervan vergewissen dat een project enkel ontvankelijk is als het voldoet aan de clustercriteria. Het consortium verklaart zich akkoord met de voorwaarden inzake lidmaatschap en acquisitiefte die inherent verbonden zijn aan de projectaanvraag. De betrokken partners gaan een engagement aan tegenover elkaar om het project verder uit te werken en uit te voeren. Bij laattijdige uittreding uit een project, neemt de uittredende partner zijn verantwoordelijkheid op ten aanzien van het consortium.








[Submit your project](#)



## Download de werkdocumenten 10-pager

### Bijlagen: werkdocumenten

-  Werkdocument 10-pager cSBO
-  Werkdocument 10-pager Haalbaarheidsstudie
-  Werkdocument 10-pager ICON
-  Werkdocument 10-pager Onderzoek
-  Werkdocument 10-pager Ontwikkeling

**DRAEFT**

[Home](#) » [Projecten](#)

## Een project indienen

Hier lees je alles over de procedure en de voorwaarden om een projectaanvraag in te dienen bij De Blauwe Cluster.



### Procedure

Een project doorloopt verschillende fasen van idee tot volledige projectaanvraag. In elke fase worden een aantal criteria gehanteerd om te beoordelen in welke mate het project inpasbaar is in de clusterstrategie en voldoende matuur is voor verdere uitwerking. De procedure moet toelaten om de projecten toe te leiden naar het beste financieringskanaal en om kwaliteit te verhogen zodat ook de slaagkans om subsidie te ontvangen toeneemt. Ook projecten die via andere financieringskanalen lopen en bijdragen aan de roadmaps, kunnen op begeleiding door de cluster rekenen.

[Meer info over de procedure](#)

# Valorisation in Flanders – Jozef Ghijssels (VLAIO)

IT'S NOT BECAUSE YOU CAN  
THAT YOU SHOULD



# O&O projecten: Waardering van toegevoegde waarde voor Vlaanderen

VLAIO



**Vlaanderen**  
is ondernemen

# Toegevoegde waarde voor Vlaanderen

- **Subsidies** voor ondernemingen in O&O-projecten = belastingsgeld
- Moet voldoende toegevoegde waarde (“**hefboom**”) opbrengen voor de Vlaamse maatschappij
- Een positieve impact hebben voor **regio’s buiten Vlaanderen** is zeker ok, maar wordt **niet** meegenomen in evaluatie
- Economische impact (“**hefboom**”) als gevolg van de innovatie, door:
  - **tewerkstelling en investeringen**, ofwel door
  - een groei in **arbeidsproductiviteit**
- Een aanvragende onderneming dient daarbij een **keuze** te maken tussen één van beide mogelijkheden.

**Economische impact  
op basis van**

**TEWERKSTELLING  
EN  
INVESTERINGEN**

**VLAIO**

# Economische impact op basis van TEWERKSTELLING EN INVESTERINGEN

- De business case moet of
    - **Toename** in tewerkstelling kunnen onderbouwen of
    - **Behoud** van tewerkstelling\*
- \* Enkel van toepassing indien aan de hand van een onderbouwde business case kan beargumenteerd worden dat zonder de uitvoering van het project en de resultaten uit het project, een scenario ontstaat waarbij personeel zal afvloeien.
- Bij monetariseren van de economisch toegevoegde waarde telt de **loonkost** van het personeel mee:
    - Voor 100% voor bijkomende tewerkstelling als gevolg van het project.
    - Voor 50% voor behoud tewerkstelling.



# Economische impact op basis van TEWERKSTELLING EN INVESTERINGEN

- Naast de kost van tewerkstelling kunnen **niet recurrente investeringen** na het project meegenomen worden bij het uitrekenen van de economisch toegevoegde waarde.
- Ook **effecten bij onderaannemers of toeleveranciers** in Vlaanderen, waarmee een duurzame en aantoonbare samenwerking bestaat, kunnen in rekening worden gebracht.
- Minimaal **hefboom 10** te behalen (som van economische toegevoegde waarde door tewerkstelling en investeringen > 10 x subsidie).
- **Valorisatieperiode is standaard 5 jaar**, kan mits argumentatie naar 10 jaar.
- Projecten met **meerdere bedrijfspartners**: hefboom wordt op projectniveau bekeken, maar per partner te onderbouwen.
- Belangrijk hierbij is dat de aangenomen **hypotheses** voldoende onderbouwd worden.

**Economische impact  
op basis van**

**GROEI  
ARBEIDSPRODUCTIVITEIT**

**VLAIO**

# Operationele uitwerking

**Arbeidsproductiviteit = BrTW (bruto toegevoegde waarde) / VTE**

-> We baseren ons op neergelegde jaarrekeningen

AP (arbeidsproductiviteit) = BrTW / VTE	
Gelimiteerd tot Vlaamse vestigingen	
<b>BrTW</b>	
=	
bedrijfsopbrengsten - handelsgoederen en grondstoffen - diensten en diverse - exploitatiesubsidie	
Volledig schema	Verkort schema
BrTW = 70 + 71 + 72 + 74 - 60 - 61 - 740	BrTW = 9900 - 76A - exploitatiesubsidie
<b>VTE = gemiddeld aantal werknemers in VTE (code 1003)</b>	

# Voor wie?

- Bedrijven in sectoren met arbeidsmarkt-krapte
- Minimaal 10 VTE (freelancers NIET in aanmerking)
- Groei in arbeidsproductiviteit heeft betrekking op Vlaamse vestiging en Vlaamse personeelsleden

# Wat verwachten we?

- Business case met argumentatie
  - Arbeidsmarkt krapte
  - Groei in arbeidsproductiviteit van minstens 50%\*
    - \*Moet meer zijn dan standaard groei
    - \*Bepaald op basis van retrospectieve analyses
  - Duidelijke link tussen innovatie en groei in arbeidsproductiviteit
  - Geen personeel afvloeiingen  
(variatie in personeel door natuurlijke afvloeiingen wel aanvaard – raming 2,5 % MAAR blijft evaluatie – kan in specifieke gevallen overschreden worden)

# Wat verwachten we?

- Referentie waarde: AP bij start van project
- AP einde valorisatieperiode  $\geq$  AP start project x 1,5
- Hefboom?

Subsidie moet in verhouding zijn met monetaire impact van de groei in AP

**Als subsidie > 250.000 EUR is:** moet de cumulatieve extra BrTW tijdens valorisatie periode  $> 10 \times$  subsidie

**Als subsidie < 250.000 EUR is:** cumulatieve BrTW mag lager zijn. Wordt geëvalueerd op basis van bedrijfscontext.

# Multipartner projecten?

- Gezamenlijke AP in multipartnerprojecten = gewogen gemiddelde van de AP vd bedrijfspartners met wegingsfactor het aantal VTE

$$AP_{Project} = \frac{VTE_{Bedrijf1} \times AP_{Bedrijf1} + VTE_{Bedrijf2} \times AP_{Bedrijf2} + \dots}{VTE_{Bedrijf1} + VTE_{Bedrijf2} + \dots}$$

- Kunnen verschillende partners in één project kiezen voor verschillende opties in impact? JA
  - Voor wie TW/investeringen kiest: > 10 x subsidie
  - Voor wie groei in AP kiest: groei in AP > 50% (evt. ook BrTW > 10 x subsidie)

## Grote ondernemingen met meerdere business units?

- Business case en groei in arbeidsproductiviteit moet beargumenteerd worden op basis van cijfers BU
- Dus niet op jaarrekening, maar uitgangspunt is dat onderneming over voldoende cijfers beschikt per business unit

## Vervolgprojecten ?

- Voor projecten gericht op dezelfde innovatie moet steeds dezelfde optie voor impact gekozen worden, dus OF TW en investeringen OF groei in AP
- Uitz: vervolgprojecten van projecten die voor invoering AP werden ingediend



## OPTIE 1 – Economische impact op basis van

### TEWERKSTELLING EN INVESTERINGEN

- De business case moet of
  - (1) Toename in tewerkstelling kunnen onderbouwen of
  - (2) Behoud van tewerkstelling \*.
- \* Enkel van toepassing indien aan de hand van een onderbouwde business case kan beargumenteerd worden dat zonder de uitvoering van het project en de resultaten uit het project, een scenario ontstaat waarbij personeel zal afvloeien.
- Bij monetariseren van de economisch toegevoegde waarde telt de loonkost van het personeel mee:
  - Voor 100% voor bijkomende tewerkstelling als gevolg van het project.
  - Voor 50% voor behoud tewerkstelling.
- Naast de kost van tewerkstelling kunnen niet recurrente investeringen na het project meegenomen worden bij het uitrekenen van de economisch toegevoegde waarde.
- Minimaal hefboom 10 te behalen (som van economische toegevoegde waarde door tewerkstelling en investeringen  $\geq 10$  x subsidie).
- Valorisatieperiode is standaard 5 jaar, kan mits argumentatie naar 10 jaar.
- Ook effecten bij onderaannemers of toeleveranciers in Vlaanderen, waarmee een duurzame en aantoonbare samenwerking bestaat, kunnen in rekening worden gebracht. Belangrijk hierbij is dat de aangenomen hypothesen voldoende onderbouwd worden.

## OPTIE 2 – Economische impact op basis van

### GROEI IN ARBEIDSPRODUCTIVITEIT

- De business case moet onderbouwen dat:
  - De groei in arbeidsproductiviteit te danken is aan de innovatie die in het project beoogd wordt, en niet te wijten is aan bv. goedkopere aankopen of aan de inzet van aangekochte machines.
  - De groei in arbeidsproductiviteit duurzaam in Vlaanderen verankerd is.
- Arbeidsproductiviteit = Bruto toegevoegde waarde (BrTW)/VTE.
  - De BrTW en VTE's in deze formule hebben betrekking op het bedrijf in Vlaanderen (en dus niet op vestigingen in andere Belgische gewesten of in het buitenland).
  - Verwachting: minimaal 50% toename in arbeidsproductiviteit over een periode van 5 jaar na het einde van het project.
  - Som van de gecumuleerde extra gerealiseerde BrTW  $\geq 10$  x subsidie, tenzij subsidie  $\leq 250$  k€.
- NIET combineerbaar met economische impact op basis van tewerkstelling en investeringen.
- Gericht op ondernemingen die niet of zeer moeilijk kunnen groeien in tewerkstelling door de arbeidskrapte.
- Enkel toepasbaar voor gevestigde ondernemingen (in Vlaanderen) met minimaal 10 VTE.
- Mag NIET gepaard gaan met ontslagen.
- Valorisatieperiode is vastgesteld op 5 jaar.

# Vragen?

- Toelichtingsdocument O&O projecten versie mei 2024: <https://www.vlaio.be/nl/media/668>
- Medewerkers De Blauwe Cluster
- VLAIO bedrijfsadviseurs: <https://www.vlaio.be/nl/over-ons/vlaio-bedrijfsadviseurs>



# Testimonies



## Emile Lemey Mantis Consulting

Bio-ingenieur en marien bioloog Emile Lemey is de co-founder van **Mantis Consulting** en bevlogen door de Blauwe Economie. Voor hij in 2021 een gepassioneerd ondernemer werd, was hij jarenlang actief in de bagger- en offshoreactiviteiten van Jan De Nul.

Mantis Consulting, gespecialiseerd in **mariene duurzaamheid** en **ecosysteembenadering** werkt nauw samen met verschillende universiteiten en onderzoekscentra om toekomstgerichte en effectieve klimaatstrategieën te onderzoeken en ontwikkelen.



» E: [emile@mantisconsulting.be](mailto:emile@mantisconsulting.be)  
T: +32 476 31 49 02

[mantisconsulting.be](https://mantisconsulting.be)

# / O&O X Mantis Consulting



Opgericht in

2021

Huidig team van

8

Nieuwe klanten in 2024

+35

2 + 1

DBC O&O projecten

6

Partners 3 O&O projecten

3+

Spin-off projecten

Belang O&O

Dos & Don'ts

Ervaring projecten

Meerwaarde DBC



# Delivering TRUST for your critical business

By technology integration of  
IT, OT and Software systems

Spanning the digital transformation journey



**e-BO**  
**CORPORATE**



**e-BO**  
**PUBLIC SAFETY**



**e-BO**  
**RENEWABLES  
& INDUSTRY**

# Technology integration of IT, OT & software systems spanning the digital transformation journey



+140 employees



25% R&D



+ 20 years of experience



+50% ARR  
2024-26 +€100M

Headquarters  
Belgium

Offices EU (DE, FR, UK)  
Offices AP (TW Taipei)  
Offices US (Boston MA)

Delivering services  
in 280+ locations



e-BO has developed a highly recurring businessmodel with long-term commitments, built on continuing service and maintenance agreements, and in-house datamanagement & end-to-end data security platforms

# Offshore renewable energy

The beating heart of your wind farm is digital  
OT Security protecting your assets



**Securing**  
what's critical

Industrial OT Security  
IEC62443 & NIS2 Compliancy



**Offshare**

One platform for every  
business activity in your  
offshore wind farm



**OSS<sup>in a</sup>BOX**  
CONNECT · CONTROL · CONVERT

An integrated and cyber secure  
solution with all necessary  
equipment



The background features a dark blue area on the left and a bright orange area on the right, separated by a diagonal line. A large, curved orange shape is positioned at the bottom of the frame.

Innovatie projecten

# Motivatie voor innovatie projecten

## De kracht van samenwerking

Bundeling en uitwisseling van expertise

Delen van risico en kosten

Toegang tot middelen (faciliteiten, apparatuur, data, ...)

Versterken van het netwerk

Sneller grotere impact



# Voltooide projecten (KMO samenwerking)

## SMARAGD

GEOxyz – ERPA – Multi Engineering

Autonome vaartuigen in de logistieke keten van offshore windparken

**Resultaat** : Behoeftestelling, conceptuele designs, business model, PoC testing

**Impact e-BO** : integratie van autonome vaartuigen in middelen en operationele GIS view

## OPAL

DotOcean – GEOxyz – Multi Engineering - UGent

Efficientie verhoging van inzet van middelen in offshore operationeel beheer

**Resultaat** :  
(-) beperkingen AI (data labeling),  
(+) heuristische planningstechnieken

**Impact e-BO** : groeipad richting automatische planningsvoorstellen

# Lopende projecten (ICON)

## ODIN

KUL – Laborelec – Siemens – Parkwind -Tractebel

Impact van evolutie naar hybride offshore installaties  
(+solar, +battery)

**Rol e-BO** : real-time netwerken, data architectuur

**Motivatie** : partner netwerk, domein kennis, impact

## SUPERSIZED 5.0

VUB – 24Sea – Parkwind - Norther

Industry 5.0 (human centricity) toegepast op groeiende  
offshore installaties

**Rol e-BO** : vertaalslag naar het O&M team van complexe  
scenario's

**Motivatie** : partners, behoefte analyse, de-risking,  
domein kennis, impact

# Blauwe Cluster

## Vuurtoeren in de mistige zee

Subsidie 'landschap' is complex :

Europees, Federaal, Vlaams, Regionaal, ...

Speerpuntclusters, SBO, Cooperatieve Ontwikkeling, ICON, ...

-> laat je begeleiden

Procesondersteuning / ontzorging

Denken mee !



# Contacts

# CONTACT

## e-BO HEADQUARTERS

e-BO Enterprises NV                      Tel +32 57 23 02 70  
Ter Waarde 60   Fax +32 57 23 02 71  
8900 Ieper                                      Mail: [info@ebo-enterprises.com](mailto:info@ebo-enterprises.com)  
**BELGIUM**                                      Web: [www.ebo-enterprises.com](http://www.ebo-enterprises.com)

## e-BO BRANCH OFFICES (EU)

e-BO Industries NV                      e-BO @ The Beacon  
Wetenschapspark 2                      Sint-Pietersvliet 7  
8400 Oostende                              2000, Antwerpen  
BELGIUM                                      BELGIUM

e-BO Offshore GmbH                      e-BO Industries SAS                      e-BO Industries LTD  
Kallmorgen Tower                              Westwood House  
Willy-Brandt-Strasse 23                      Annie Med Lane  
20457 Hamburg                              44000 Nantes    South Cave HU15 2HG  
GERMANY                                      FRANCE                                      UNITED KINGDOM

## YOUR CONTACT

Christophe Dhaene  
[christophe.dhaene@ebo-enterprises.com](mailto:christophe.dhaene@ebo-enterprises.com)





Port of  
Antwerp  
Bruges



vito



BRABO  
CLEANING COMPANY



Universiteit  
Antwerpen



Xenics  
EXOSENS GROUP



.Ocean



DRONEMATRIX  
UNMANNED AERIAL SOLUTIONS



VLAIO



BLUE  
CLUSTER

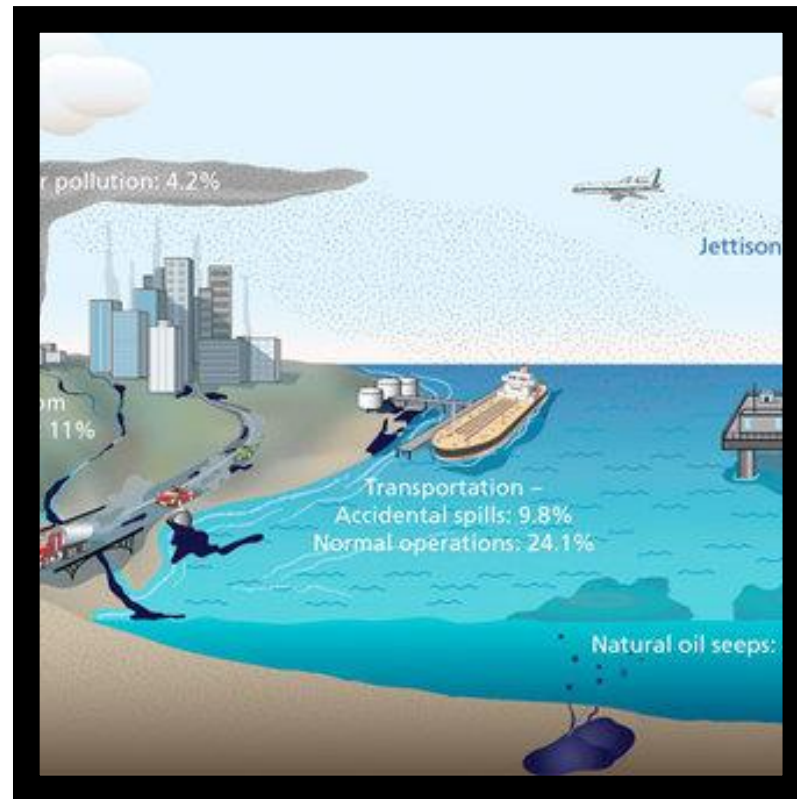




# ICON Innovation Project



“Smart real time oil spill detection, inspection and cleaning in an integrated digital data flow”





# Thanks to the Blue Cluster

1. Network of companies related to maritime activities
2. Network of schools, universities and research centers
3. Focus on innovation with respect for smaller companies in the Flanders region
4. Direct and open communication channels
5. User group support
6. Exposure opportunities
7. Continuous new project calls
8. Permanent submission possibilities





**Q&A?**

# Keep in mind...

1. Formulate your project idea clearly
2. Not every new, original or much-needed project can be supported within the VLAIO support framework
3. Identify the elements that you need other partners for to realize your project idea
4. Formulate concrete research questions/project objectives and draw up an honest assessment: what knowledge do you need, why, what already exists, with whom will you do it?

# Do not hesitate to contact us!

Jurgen Adriaen  
jurgen.adriaen@blauwecluster.be  
0496/82.02.95



Stefaan Mensaert  
stefaan.mensaert@blauwecluster.be  
0471/92.51.28

Kinnie De Beule  
kinnie.debeule@blauwecluster.be  
0472/38.47.03



Kristien Veys  
kristien.veys@blauwecluster.be  
0470/19.68.71



Eveline Buyck  
eveline.buyck@blauwecluster.be  
0496/50.13.26

## REACH OUT, COLLABORATE, AND SUBMIT YOUR PROJECT!





# We are Blue Cluster


 AGENTSCHAP  
 INNOVEREN &  
 ONDERNEMEN


 BLAUWE  
 CLUSTER

samen voor #sterkgroeien